

FASTOVIS / COLORVIS

Popis » samovrtný šroub s navléknutou podložkou nebo bez podložky

Materiál » zušlechtněná ocel pozinkovaná

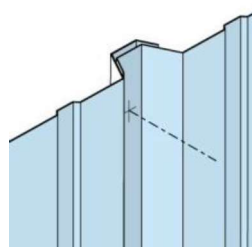
Hlava » 6-ti hranná

Podložka » kovová těsnící s navulkanizovaným EPDM

Barva » FASTOVIS = přírodní + barevné krytky (viz str. 79)
COLORVIS = barvy dle stupnice RAL (viz str. 90)

POUŽITÍ / UPEVNĚNÍ

- sešroubování podélných spojů ocelových profilovaných plechů



Vrtací kapacita	Rozměr Ø x d	Svěrná tloušťka	Hlava 6-hran	Balení ks	Bez podložky Kód	S podložkou Podl. Kód	COLORVIS Podl. Kód
2 až 4 x 0,75	4,8 x 20	4 x 0,75	8	500	283 920	14 283 930	14 285 700
3 x 0,75 až 1,5	6,3 x 22	0 - 7	10	100	334 000	16 334 020	16 334 002

Nářadí a šroubovací nástavce viz kapitola nářadí str. 83 / Rozměry v tabulce jsou uvedeny v [mm].



FASTOVIS 2,5 / COLORVIS 2,5

Popis » samovrtný šroub s navléknutou podložkou nebo bez podložky

Materiál » zušlechtněná ocel pozinkovaná

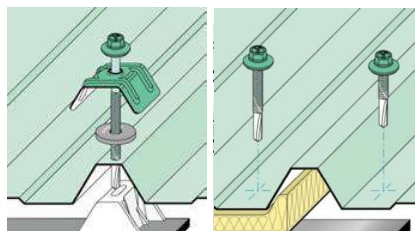
Hlava » 6-ti hranná

Podložka » kovová těsnící s navulkanizovaným EPDM

Barva » FASTOVIS = přírodní + barevné krytky (viz str. 79)
COLORVIS = barvy dle stupnice RAL (viz str. 90)

POUŽITÍ / UPEVNĚNÍ

- upevnění ocelových profilovaných plechů
- sešroubování podélných spojů profilovaných plechů



DO PODKLADU

- ocelová nosná konstrukce

Vrtací kapacita	Rozměr Ø x d	Svěrná tloušťka	Hlava 6-hran	Balení ks	Bez podložky Kód	S podložkou Podl. Kód	COLORVIS Podl. Kód
4 x 0,75 / 2,5	6,3 x 25	0 - 10	10	100	285 065	16 372 105	14 285 788
4 x 0,75 / 2,5	6,3 x 32	0 - 17	10	100	285 070	16 372 134	14 285 793
4 x 0,75 / 2,5	6,3 x 45	0 - 30	10	100	285 073	16 372 135	14 372 149
4 x 0,75 / 2,5	6,3 x 70	0 - 55	10	100	331 725	16 372 227	
4 x 0,75 / 2,5	6,3 x 80	36 - 65	10	100	331 730	16 372 230	
4 x 0,75 / 2,5	6,3 x 100	41 - 85	10	100	331 750	16 372 240	

Nářadí a šroubovací nástavce viz kapitola nářadí str. 83 / Rozměry v tabulce jsou uvedeny v [mm].



FASTOVIS DP PI/ COLORVIS DP PI

Popis » samovrtný šroub s navléknutou podložkou nebo bez podložky

Materiál » zušlechtněná ocel pozinkovaná

Hlava » 6-ti hranná

Podložka » kovová těsnící s navulkanizovaným EPDM

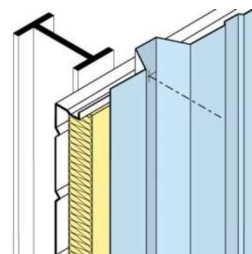
Barva » FASTOVIS = přírodní + barevné krytky (viz str. 79)
COLORVIS = barvy dle stupnice RAL (viz str. 90)

POUŽITÍ / UPEVNĚNÍ

- upevnění profilovaných plechů

DO PODKLADU

- ocelová nosná konstrukce



Vrtací kapacita	Rozměr Ø x d	Svěrná tloušťka	Hlava 6-hran	Balení ks	Bez podložky Kód	S podložkou Podl. Kód	COLORVIS Podl. Kód
2 až 5 x 0,75	4,8 x 36	0 - 18	8	100	285 075	14 371 160	14 285 600
3 x 0,75 nebo až 1,5	5,5 x 25	0 - 10	8	100	335 695	16 335 696	14 335 698
1,5 až 4	5,5 x 25	0 - 11	8	500	284 900	16 372 090	16 285 618
1,5 až 4	5,5 x 25	0 - 11	8	100	284 902	14 372 084	14 285 620
1,5 až 4	5,5 x 25	0 - 11	8	100	-	19 372 092	
1,5 až 4	5,5 x 32	0 - 16	8	500	285 490	14 372 089	14 286 102
1,5 až 4	5,5 x 32	0 - 15	8	100	-	16 286 100	
1,5 až 4	5,5 x 38	0 - 20	8	500	285 500	14 372 097	14 285 651
1,5 až 4	5,5 x 38	0 - 20	8	100	-	16 372 095	
1,5 až 4	5,5 x 48	10 - 19	8	500	284 960	14 286 103	14 286 104

Nářadí a šroubovací nástavce viz kapitola nářadí str. 83 / Rozměry v tabulce jsou uvedeny v [mm].

